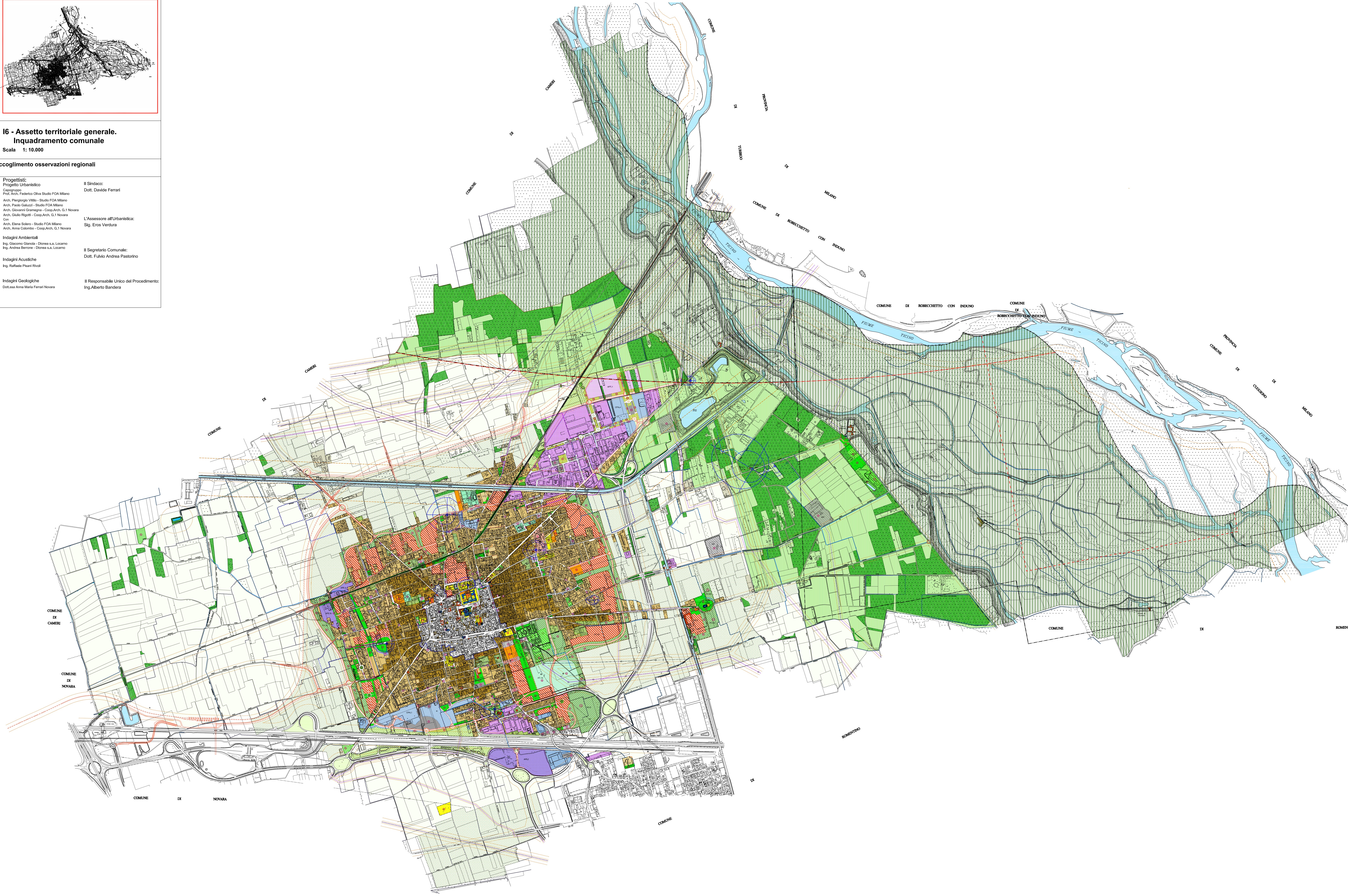


Adozione Progetto Preliminare D.C.C. N° 33 del 18/09/2008	Progettisti: Progetto Urbanistico Caparaso Prof. Arch. Federico Oliva Studio FOM Milano Arch. Pierluigi Villo - Studio FOM Milano Arch. Paolo Ghisetti - Studio FOM Milano Arch. Giovanni D'Amico - Coop.Arch. G.I. Novara Arch. Guido Rigoldi - Coop.Arch. G.I. Novara Arch. Elena Sotero - Studio FOM Milano Arch. Anna Colombo - Coop.Arch. G.I. Novara	Il Sindaco: Dott. Davide Ferrari
Adozione Progetto Definitivo D.C.C. N° 16 del 15/04/2009	L'Assessore all'Urbanistica: Sig. Eros Verdura	
Adozione Controdeduzioni alle Osservazioni Regionali D.C.C. N°... del .../.../...	Indagini Ambientali Ing. Giacomo Gioia - Eborea s.a. Lomello Ing. Andrea Bettone - Eborea s.a. Lomello	Il Segretario Comunale: Dott. Fulvio Andrea Pastorino
	Indagini Acustiche Ing. Raffaele Fiori Rivati	
	Indagini Geologiche Dott. Luca Maria Ferrari Novara	Il Responsabile Unico del Procedimento: Ing. Alberto Bandera



LEGENDA

TITOLO II - SISTEMA INSEDIATIVO

Capo I - CITTÀ STORICA

	TESSUTI DELLA CITTÀ STORICA DI PRIMA FORMAZIONE - Art. 23		PERMETTAZIONE AMBITI DI RIQUALIFICAZIONE STORICA ED URBANISTICA DELLA CITTÀ STORICA - Art. 23.13
	EDIFICI COMPLESSI E MANUFATTI ISOLATI		di pregio e di rilevante interesse storico, artistico e architettonico - Art. 23.06 - 24.04
	di monumentale qualità spaziale e architettonica e con prevalente pregio di conservazione dell'impianto originario - Art. 23.07 - 24.05		con caratteri edili e tipologici di interesse ambientale e documentario dell'impianto storico-topografico, urbano e rurale - Art. 23.08 - 24.06
	AREE A PARCO PRIVATO - Art. 25		SITI ARCHEOLOGICI - Art. 26

Capo II - CITTÀ CONSOLIDATA

	TC1a con UF 0,8		TC1b con UF 0,65		TC1c con UF 0,5
	TC2a con UF 0,65		TC2b con UF 0,5		

Capo III - CITTÀ PROGRAMMATA (PRG '05 e s.v.l.)

	PERMETTAZIONE LOTTI LIBERI DI COMPLETAMENTO EDILIZIO - Art. 30.43		PERMETTAZIONE AMBITI DI RIQUALIFICAZIONE EDILIZIA ED URBANISTICA DELLA CITTÀ CONSOLIDATA - Art. 29.03
	AREE A VERDE PRIVATO, ORTI E GIARDINI - Art. 27.05		
	INSEADIMENTI COMMERCIALI/TERZIARI ESISTENTI - TC3 - Art. 31		
	TESSUTO PRODUTTIVO ESTERNO ESISTENTE ED PIANIFICATO - TC4 - Art. 32		
	CITTÀ PROGRAMMATA A PREVALENTE DESTINAZIONE RESIDENZIALE - CPR - Art. 34		
	CITTÀ PROGRAMMATA A PREVALENTE DESTINAZIONE PER ATTIVITÀ - CPA - Art. 35		

Capo IV - CITTÀ DELLA TRASFORMAZIONE

	AMBITI DI TRASFORMAZIONE PER INSEADIMENTI URBANI INTEGRATI - Art. 36 - 37
	AR AMBITI DI RIQUALIFICAZIONE URBANA - Art. 38
	AT AMBITI DI TRASFORMAZIONE URBANISTICA E AMBIENTALE - Art. 39
	AV AMBITI DI VALORIZZAZIONE AMBIENTALE - Art. 40
	AP1 AMBITI DI TRASFORMAZIONE PER ATTIVITÀ - Art. 41 - 37
	API AMBITI POLIFUNZIONALI INTEGRATI - Art. 41.02 - 41.03
	APT AMBITI PER FUNZIONI PRODUTTIVE E TERZIARIE - Art. 41.04

TITOLO III - SISTEMA DEI SERVIZI, DELLE INFRASTRUTTURE, DEGLI IMPIANTI

Capo I - VERDE E SERVIZI PUBBLICI O D'USO PUBBLICO

AREE PER SERVIZI E ATTREZZATURE IN INSEADIMENTI RESIDENZIALI (Art. 21 L. n. 50/77 e s.m.l.) - Art. 43-44

	PARCHEGGI - P
	AR AMBITI DI RIQUALIFICAZIONE URBANA - Art. 38
	AS AMBITI DI RIQUALIFICAZIONE URBANA - Art. 38
	VERDE PUBBLICO DI BASE E ATTREZZATO - VP
	ATTREZZATURE PER LO SPORT - AS

AREE PER SERVIZI E ATTREZZATURE IN INSEADIMENTI PRODUTTIVI, DIRIZIONALI, COMMERCIALI - Art. 44

	PARCHEGGI - P
	VERDE PUBBLICO O ASSERVITO ALL'USO PUBBLICO - VP

SERVIZI SOCIALI E ATTREZZATURE DI INTERESSE GENERALE (Art. 22 L. n. 50/77 e s.m.l.) - Art. 45

	SOCIALI E SANITARI - S
	PARCO URBANO - PU Art. 44
	PARCO URBANO E TERRITORIALE - PUT Art. 45

Capo II - INFRASTRUTTURE PER LA MOBILITÀ

ESISTENTI E DI PROGETTO

	VIABILITÀ E AREE DI PERTINENZA - Art. 46
	FASCE DI RISPETTO DALLE INFRASTRUTTURE PER LA MOBILITÀ - Art. 46-47-48

Capo III - AREE E IMPIANTI TECNOLOGICI E A RETE

ESISTENTI E DI PROGETTO

	AREE DI IMPIANTI TECNOLOGICI - Art. 53-54-55
	ELETTRODOTTI E RELATIVE FASCE DI RISPETTO - Art. 53
	GASDOTTI E RELATIVE FASCE DI RISPETTO - Art. 53
	OLEODOTTI E RELATIVE FASCE DI RISPETTO - Art. 53
	FASCE DI RISPETTO DAI POZZI DI CAPTAZIONE DEGLI ACQUEDOTTI - Art. 54
	FASCE DI RISPETTO CIMITERIALI - Art. 55

TITOLO IV - SISTEMA AMBIENTALE E AGRICOLO

	TERRITORI AGRICOLI PERIURBANI - Art. 58
	TERRITORI AGRICOLI - Art. 59
	AREE AGRICOLE DI SALVAGUARDIA, MITIGAZIONE E COMPENSAZIONE AMBIENTALE - Art. 62
	AREE PER PARCO DI RIQUALIFICAZIONE AMBIENTALE E DI INTERESSE TURISTICO-RECREATIVO E AGROTURISTICO - Art. 63
	AREE DEL PARCO NATURALE DELLA VALLE DEL TICINO - Art. 64
	AREE BOSCATE - Art. 60
	CORSI D'ACQUA PRINCIPALI E RELATIVE FASCE DI RISPETTO - Art. 65
	RETE IRRIGUA MINORE - Art. 65
	AMBITO DI TUTELA PAESAGGISTICA DEL FIUME TICINO E DEL CANALE CAUVOUR - Art. 64.03
	EDIFICI ADATTI AD USI EXTRA AGRICOLI BORTI IN AREA AGRICOLA - Art. 64

PRESCRIZIONI

	AMBITI DI PIANIFICAZIONE URBANISTICA ESECUTIVA APPROVATA ED IN VIGORE - Art. 5
	AREE PER SERVIZI DA ACQUISIRE CON I PROVENTI DELLE MONETIZZAZIONI - Art. 11
	CONFINI COMUNALI
	AMBITI DI RIQUALIFICAZIONE DELLA VIABILITÀ URBANA LOCALE - Art. 60

VINCOLI AEROPORTUALI

	AREOPORTO MALPENSA - LINEA DI RAPPRESENTAZIONE DELLA SUPERFICIE ORIZZONTALE ESTERNA - Art. 57.01
	AREOPORTO MALPENSA - LINEA DI RAPPRESENTAZIONE DELLE LIMITAZIONI DEGLI IMPIANTI ED AREE DI INCOMPATIBILITÀ ASSOLUTA - Art. 57.02
	AREOPORTO MALPENSA - LINEA DI RAPPRESENTAZIONE DELLE LIMITAZIONI DEGLI IMPIANTI ED AREE DI INCOMPATIBILITÀ SPECIFICA DI INADEMPIMENTO - Art. 57.03
	AREOPORTO MALPENSA - LINEA DI RAPPRESENTAZIONE DELLE LIMITAZIONI DEGLI IMPIANTI ED AREE DI INCOMPATIBILITÀ SPECIFICA DI INQUINAMENTO - Art. 57.04

R.I.R. - AREA DI ESCLUSIONE